

**Carrello in alluminio
con ripiani in acciaio inox**



Eurobil



BILANCE

**STAZIONE DI
ETICHETTATURA
TOUCH-SCREEN**



**Cassetto porta
stampante
estraibile per
facilitare il cambio
dei rotoli di etichette**



Eurobil



ISO 9001-2000
Cert. n. 1127/2



BILANCE

Eurobil s.r.l. Via Olona, 183/C - 21013 Gallarate (VA)

Tel. 0331 - 793.449 Fax 0331 - 793.825

e-mail: commerciale@eurobil.it <http://www.eurobil.it>



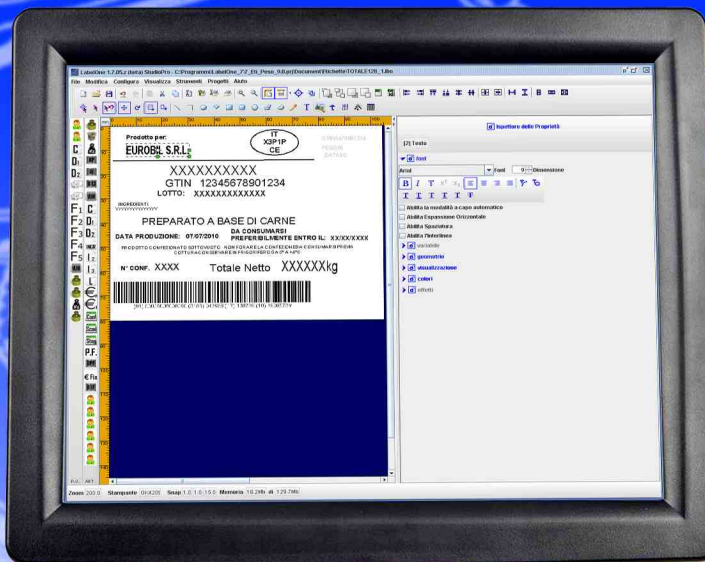
SOFTWARE CONTAPEZZI

- Gestione doppia piattaforma
- Sottrazione della tara autopesata, manuale o programmata
- Totalizzazione delle pesate su tre livelli (parziale, generale, complessivo)
- Gestione e stampa numero progressivo
- Gestione e stampa intestazione cliente selezionato
- Funzione di contapezzi con campionatura a numero variabile
- Impostazione manuale del P.M.U.
- Personalizzazione di 8 codici diretti alfanumerici
- Programmazione dell'archivio articoli con: codice, 2 descrizioni alfanumeriche, p.m.u., tara, barcode ed etichette associate.
- Nessun limite al numero di articoli, clienti e di formati etichetta
- Memorizzazione Storico Pesate
- Memorizzazione Storico Articoli
- Possibilità di esportazione ed importazioni dati da software gestionali esterni



SOFTWARE ALIMENTARE

- Gestione doppia piattaforma
- Sottrazione della tara autopesata, manuale o programmata
- Totalizzazione delle pesate su tre livelli (scatola, bancale, tot. bancali)
- Totalizzazione delle pesate per articolo e cumulativo per articoli differenti.
- Gestione e stampa intestazione cliente selezionato
- Programmazione dell'archivio articoli con: codice, 2 descrizioni alfanumeriche, 2500 caratteri nel campo ingredienti, gg di scadenza, gg di stagionatura, tara, prezzo, barcode EAN13, codice EAN128, totalizzatori automatici, lista tracciabilità.
- Possibilità di avere più scadenze per lo stesso articolo
- Modifica del campo lotto semplice e veloce
- Memorizzazione Storico Articoli
- Memorizzazione Storico Clienti
- Nessun limite al numero di articoli, clienti, liste tracciabilità e di formati etichetta
- Possibilità di esportazione ed importazioni dati da software gestionali esterni
- Gestione database dinamici tramite file .txt o .csv



Formato cabinet Sistema integrato con pannello LCD 15" Realizzato in estruso di alluminio

- Pannello TFT LCD Pannello TFT LCD da 15", 1024x768 con touch screen resistivo
- Formato motherboard W 204 x D 145 mm LAN standard Realtek 8100BL Ethernet 10/100 integrata on board
- Microprocessore Intel® Atom™ CPU N270 @ 1.60 GHz 800 MHz 1GB of RAM
- 3 Porte seriali RS232 DB9 Pin
- 1 Porta Lan RJ45 Ethernet
- 1 Porta VGA (x Display Secondario)
- 4 porte USB
- Hard disk standard da 150GB Temperatura di utilizzo 0°C ~ 35°C
- Certificazione software Microsoft © Windows Embedded PosReady2009



Disegno delle etichette tramite programma grafico semplice ed intuitivo.

Stampa logo grafico in formato: .jpg .bmp .png .gif

Possibilità di illimitati codici a barre sulla stessa etichetta

ETICHETTATRICE INDUSTRIALE CON STAMPA TERMICA OPPURE TRASFERIMENTO TERMICO FORMATO DI STAMPA 4 POLLICI 203dpi



Sostituzione veloce di Carta o Nastro L'etichettatrice è fornita di una porta laterale per avere facile accesso al meccanismo di stampa. Sia il percorso della carta che quello del nastro sono disegnati sulla PD42 per facilitare l'immediata sostituzione dei rotoli